

# blue3 SPORTS3

사용자 매뉴얼

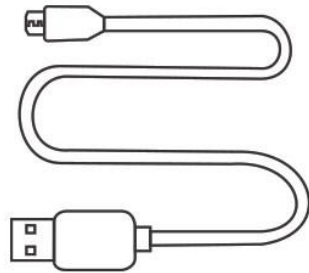
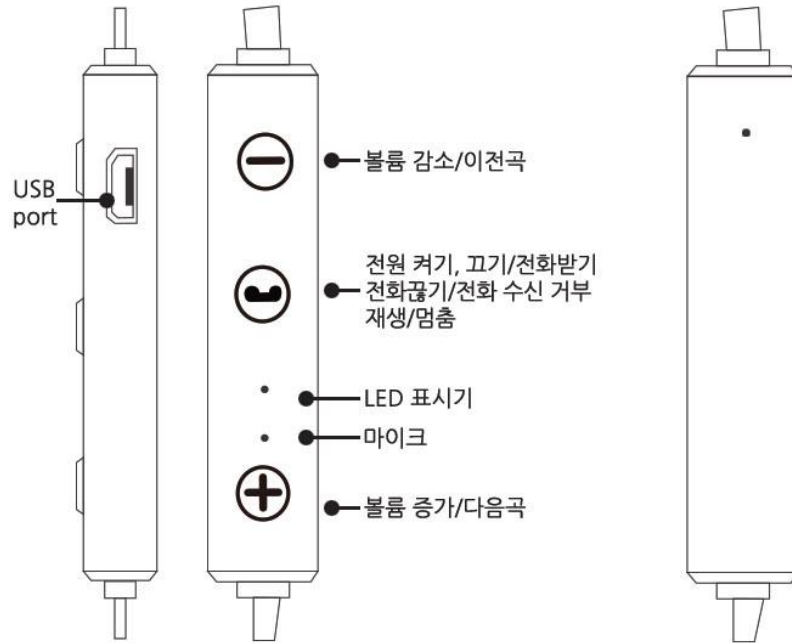
## 1. 중요 사항

1. 제품을 열, 음료, 물과 가까이 하지 마세요.
2. 고온/저온 에서 본 제품을 사용하지 마시기를 권장합니다.  
배터리에 영향을 줄 수 있습니다.
3. 제품이 젖었을 경우 다른 문제 발생의 방지를 위해  
사용을 금하시기를 권장합니다.

## 2. 블루투스 장치 페어링

1. 전원/전화받기 버튼을 3초간 꾹 누르면 전원이 켜짐/꺼짐
2. 페어링시 해당 모바일기기와 BlueSports 3 블루투스 이어폰의  
거리를 1미터 이내에 둔다.
3. 전원/전화받기 버튼을 꾹 누르면 파란색 불빛이 깜빡이고,  
이때 해당 모바일 기기에서 블루투스 찾기를 선택하고,  
"SG Bluesports 3"를 선택한다.
4. 페어링이 완료되면 매4초간 2번씩 파랑 불빛이 반짝인다.
5. 새로운 장치와 페어링할 경우 다른 장비와 페어링이 되어있으면  
안되므로 이전 장치의 페어링을 해제해야함.

### 3. BlueSports 3 정보



### 4. 이어폰 가이드

전화걸기, 받기  
블루투스 이어폰을 무선으로 통화 기능을 제어할 수 있음

전화 받기 -- 버튼을 가볍게 누름

전화 끊기 -- 버튼을 가볍게 누름

전화 수신 거부 -- 버튼을 꾹 누름

재다이얼 기능 -- 버튼을 2번 누름

#### 음악 재생

음악 재생 --- 버튼을 가볍게 누름

재생 정지 --- 버튼을 가볍게 누름

다음곡 --- 버튼을 가볍게 누름

이전곡 --- 버튼을 가볍게 누름

전원 켜기/끄기 --- 버튼을 누름

#### 볼륨

통화중이나 음악 재생시 볼륨 조절 방법

버튼을 꾹 누르면 볼륨 증가

버튼을 꾹 누르면 볼륨 감소

적색 LED : 충전중

LED 라이트 꺼짐 : 완충

## 5. 충전

사용전에 완충후 사용하시기를 권장합니다.  
완충에는 약 2시간이 소요됩니다

빨간 LED 불빛 - 충전중

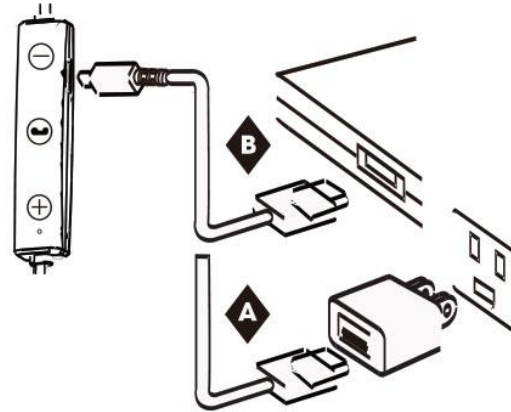
LED 불빛 꺼짐 - 완충

### A 5V USB 충전 어댑터에 충전

USB 충전케이블을  
5V USB 충전 어댑터에  
연결하여 충전

### B 컴퓨터에 연결하여 충전

USB 충전케이블을 컴퓨터의  
USB 포트에 연결하여 충전



## 6. 배터리 사용 방법

연속 통화 : 3시간  
연속 음악 재생 : 50% 볼륨 수준에서 4시간  
완충까지 약 2시간 소요