



MKA-7C PSYCHEAGLE

KEVLARTECH 키캡
사용에 편리한 오목한 키캡

강력한 내구성의 5천만회 클릭 보장
- 정확한 키 입력 지원

멀티컬러 백라이트 키보드
9가지 백라이트 효과 지원 과
9개 게임 프로파일 지원

사용자 메뉴얼



키보드 키 기능

1. 별도 드라이버 설치 불필요. 플러그 앤 플레이 지원
2. 멀티 레벨 백라이트 밝기 지원 : [Fn] 키를 꾹 누르고, 화살표 키를 위, 아래로 선택하면 백라이트 밝기 조정이 됨.
3. 숨쉬기 모드 및 회전 효과 속도 조정
[Fn]키를 꾹 누르고 왼쪽, 오른쪽 화살표 키를 선택하면 속도 조정이 됨
4. 9가지 선택가능한 백라이트 모드 지원
[Fn]키를 꾹 누르고, INS 키를 누르면 9가지 모드로 변경
 - 4.1 ASDW 와 화살표 키 라이트닝 효과
 - 4.2 왼쪽과 오른쪽에서 라이트닝 출발 효과
 - 4.3 45도 각도로 라이트닝 효과
 - 4.4 빠른 레이스 라이트닝 효과
 - 4.5 왼쪽 → 오른쪽 이동 라이트닝 효과
 - 4.6 누르는 키의 번짐 라이트닝 효과
 - 4.7 일반 라이트닝 켜짐 효과
 - 4.8 누르는 키만 켜짐 라이트닝 효과
 - 4.9 숨쉬기 라이트닝 효과
5. Fn 기능키와 조합을 통한 백라이트 모드
 - 5.1 FN+1 : FPS 게임 모드. ESC,W,A,S,D, ↑, ←, ↓, →
 - 5.2 FN+2 : Cross Fire 게임 모드 A,S,D,W,L-Ctrl,L-Shift,L-Alt,Space,R,G,Q,E,B
1,2,3,4,5,Tab,F1,F2,F3,Home,End,PgUp,PgDn,PrtSC
 - 5.3. FN+3 : COD (Call of Duty) 게임 모드 Q,W,R,T,A,S,D,F,G,C,V,
1,2,3,4,5,6,7,L-Ctrl,LShift
 - 5.4. FN+4 : RTS (실시간 전략) 게임 모드 Q,W,E,R,A,S,D,G,X,Z,F,K,H,M,N,U,Y,T,P,
Space1,2,3,4,5,6,7,8,9,0,L-Shift,L-Alt
 - 5.5 FN+5 : LOL (리그 오브 레전드) 게임 모드 Q,W,E,R,D,G,F,B,V,L-Ctrl,L-Shift,L-Alt
 - 5.6 FN+6 : CAR (레이싱 관련)게임 모드 A,S,D,W,R, ↑, ←, ↓, →,L-Shift,L-Alt
 - 5.7 FN+7 : NBA (농구) 게임 모드 A,F,S,W,R,E,Space ↑, ←, ↓, →,Z,X,C,V,
L-Shift,L-Ctrl,L-Alt

5.8 FN+8 : LOL 게임 모드 (심플 모드) 1,2,3,4,5,6,Q,W,E,R,D,F,B,

5.9 FN+9 : 사용자 임의 설정 (설정1)**

5.10 FN+0 : 사용자 임의 설정 (설정2)**

사용자 임의 설정 방법 (설정1, 설정2)

특정 게임 모드에서, 아래의 방법으로 설정1과 설정2를 설정할 수 있음

1. FN+INS 키를 눌러 라이트닝 모드를 특정 게임에 설정 가능
2. FN+9(설정1)을 동시에 누르고, FN+Home(설정)을 클릭함.
이 방법으로 FN+0(설정2) 설정도 가능
3. 라이트닝 효과를 원하는 키 선택
4. FN+END 를 눌러서 저장
5. FN+PageUp을 눌러 저장된 내용을 지울 수 있음.
6. [WIN] 키 사용 해제 기능
[FN]키를 꼭 누르고, [WIN]키를 누르면 [WIN] 키의 작동을 해제 가능.
목적 : 게임도중 [WIN]키를 누르면 게임을 빠져나갈 수 있기 때문에
Window 키의 작동을 해제시킴
동일한 방법으로 누르면 기능이 복구됨.

멀티미디어 단축키 기능 사용

12개의 멀티미디어 키. [FN] 키를 누르고 동시에 [F1]~[F12]키를 누름

FN+F1 내컴퓨터

FN+F2 검색

FN+F3 계산기

FN+F4 멀티미디어 플레이어

FN+F5 이전 음원 이동

FN+F6 다음 음원 이동

FN+F7 재생/멈춤

FN+F8 정지

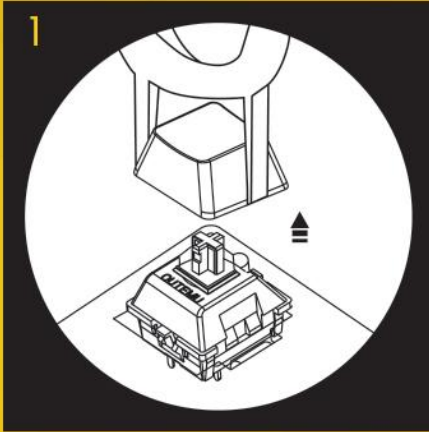
FN+F9 무음

FN+F10 볼륨 감소

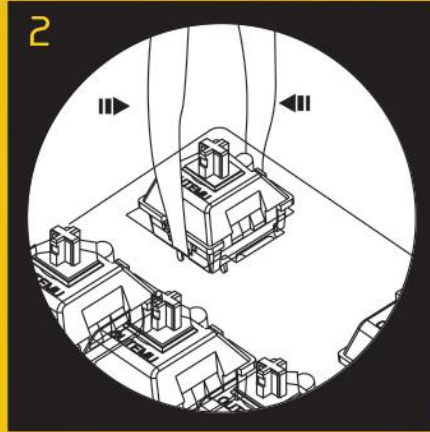
FN+F11 볼륨 증가

FN+F12 키보드 락 설정. 다시 누르면 락 해제

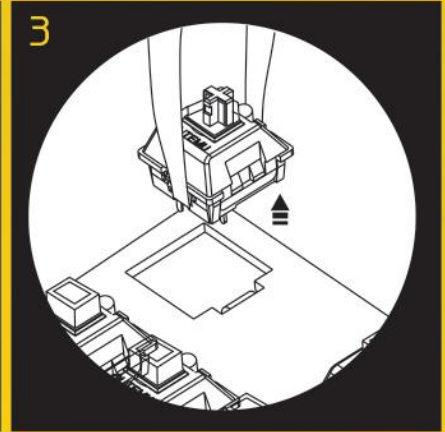
키 스위치 교체 방법



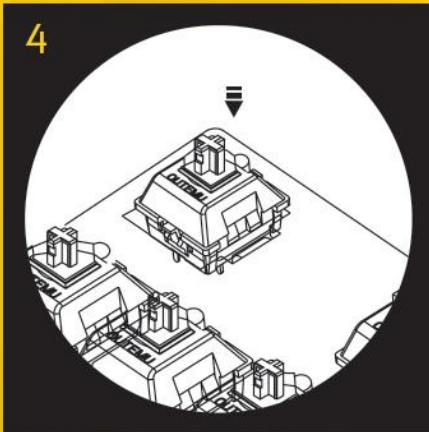
1. 키캡 리무버를 사용해 키캡 빼냄



2. 스위치 핀셋을 이용해 스위치의 위/아래 부분을 중심으로 잡고, 특히 윗부분을 단단하게 잡아야 함.



3. 스위치 핀셋을 꼭잡고, 위쪽 방향으로 빼냄



4. 새로운 스위치를 아래쪽 방향으로 꼭 눌러서 끼움.



5. 키캡을 씌움



키캡 리무버 스위치 핀셋